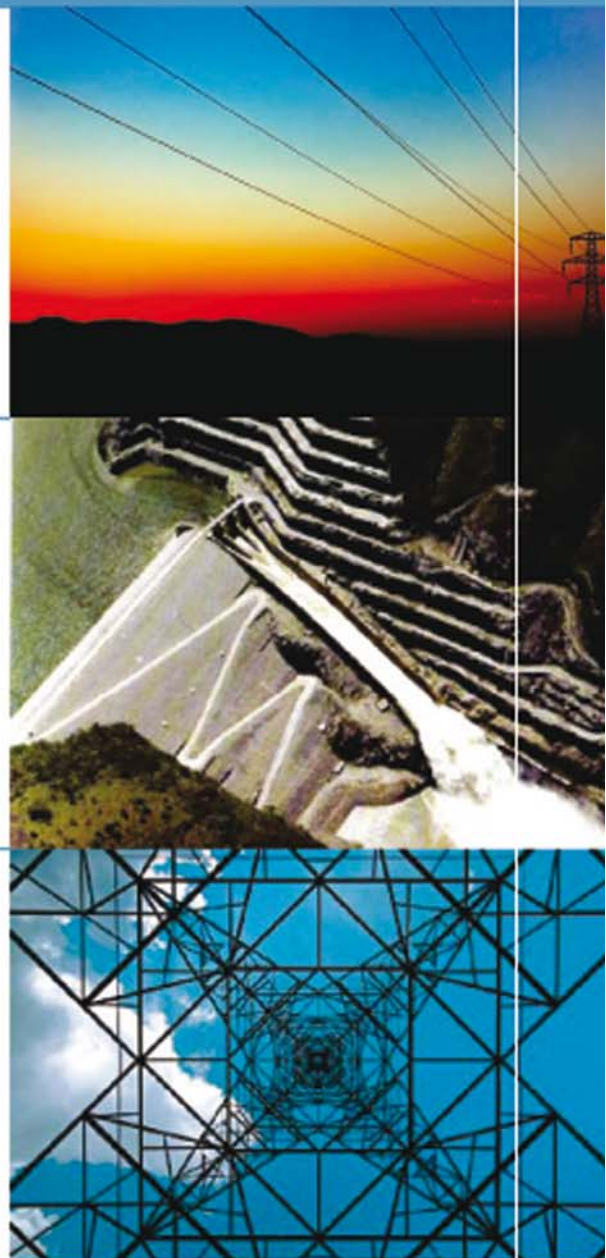




monitoreo *mercado* *eléctrico*

BOLETÍN SEMANAL



Comisión Nacional de Energía Eléctrica

del 19 al 25 de
julio 2009

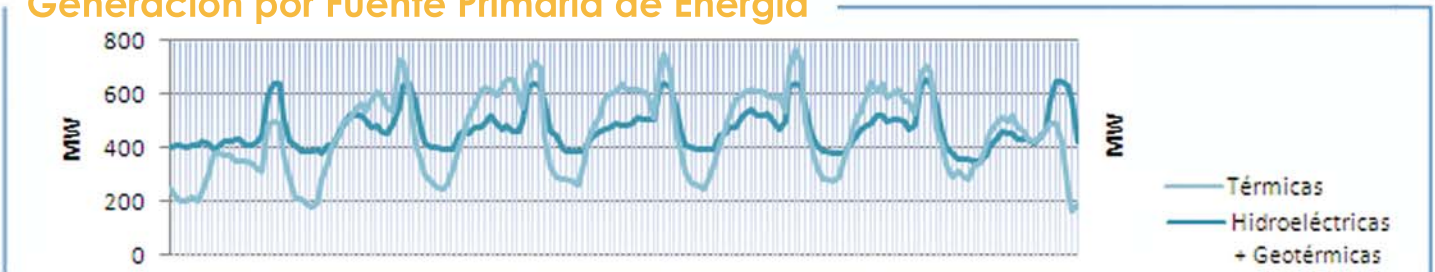
monitoreo del 19 al 25 de julio 2009

Precio Spot y Demanda Semanal SNI



El Precio Spot tuvo un promedio de 106.09 \$/MWh con una variación de \$ 0.39 a la baja respecto a la semana anterior, con un máximo de 128.78 \$/MWh el día miércoles a las 20 hrs. y un mínimo de 81.98 \$/MWh el lunes a la 1 hr. La demanda del SNI tuvo un promedio de 926.73 MW, la demanda máxima fue el día jueves a las 19:30 hrs. con 1,373.14 MW y una mínima de 576.42 MW el día Lunes a las 3 hrs. El coeficiente de correlación entre el precio y la demanda fue de 0.75.

Generación por Fuente Primaria de Energía



FACTOR DE PLANTA

	Hidro	Geo	Térmica
MIN.	65%	97%	29%
MAX.	72%	100%	46%

La tabla de arriba representa el porcentaje de utilización respecto a la capacidad disponible para las plantas hidroeléctricas, geotérmicas y térmicas en el SNI.

Exportación e Importación

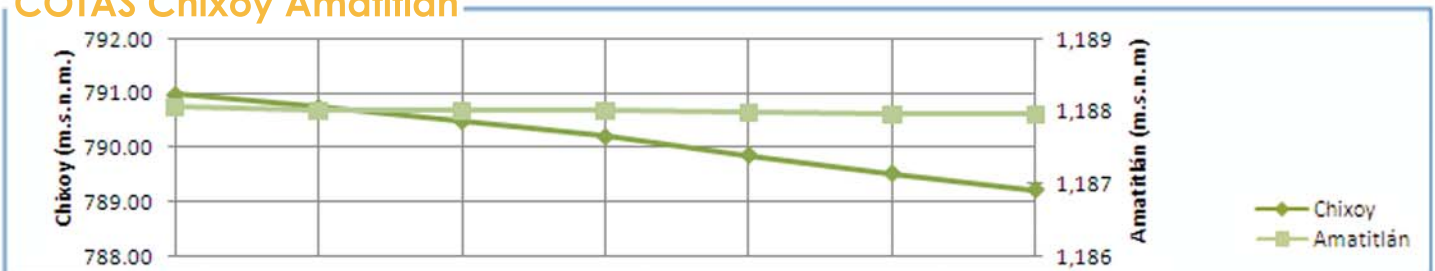
El resultado neto del intercambio al MER fue un total de 0.69868 GWh. La exportación máxima de energía del sistema Guatemalteco al MER fue de 51.99 MWh el día jueves a las 14 hrs. El intercambio máximo de energía del MER al sistema de Guatemala fue de -50.54 MWh el día jueves a las 4 hrs.

Fuente: Posdespachos del AMM usando registros horarios de energía del medidor de la Subestación Moyuta.

Exportación e Importación de Potencia al MER



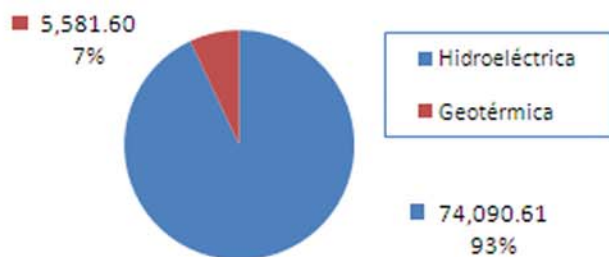
COTAS Chixoy Amatitlán



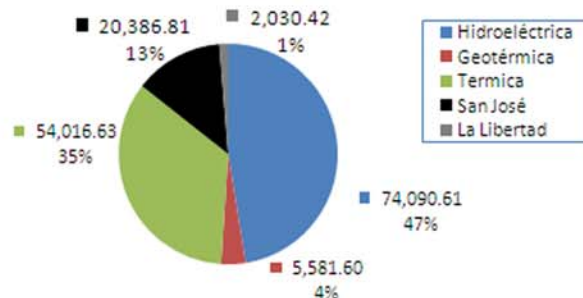
La cota de Chixoy presenta un valor de 790.98 a 789.22 m.s.n.m. con una variación de -0.33 m. La cota de Amatitlán presenta un valor de 1,188.06 a 1,187.96 m.s.n.m. con una variación de -0.09 m. Cota de rebalse de Chixoy: 803 m.s.n.m.

Nota: m.s.n.m. = metros sobre nivel del mar
cota = nivel del embalse

Generación Semanal por Recursos Renovables (MWh)

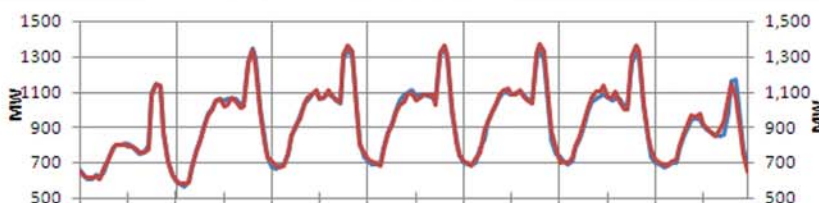


Generación por fuente primaria de energía (MWh)



Demanda Programada Vrs. Real

La relación entre la demanda programada y el posdespacho se comportó con una desviación máxima de 8.56% y una mínima de 0.0493%, con un promedio de 1.78%, lo cual representa un desvío de 80.07 MW, 0.36 MW y 1.78 MW respectivamente. El error máximo fue de 8.56% el día sábado a las 18 hrs. El MAPE fue de 1.81% mientras que la semana anterior fue de 2.26%.

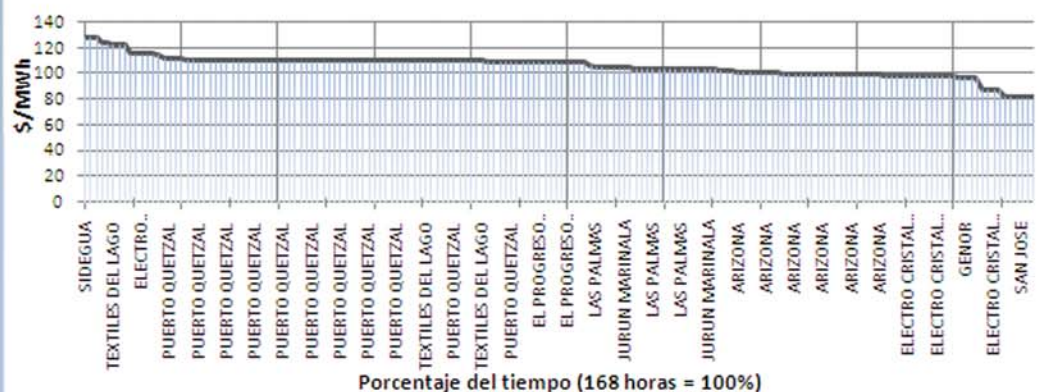


Curva de Duración del Precio Spot



El 11% del tiempo durante la semana el precio Spot mantuvo los valores de 111 a 128 US\$/MWh.
El 81% del tiempo se mantuvo en los valores de 98 a 110 US\$/MWh.
El 8% del tiempo se mantuvo en los valores de 81 a 97 US\$/MWh.

Identificación del Generador Marginal



Se puede observar que los generadores que determinaron el precio del Mercado Spot, fueron: Puerto Quetzal con 33%, Arizona con 16% y Electro Cristal Bunker con 13% de participación en la semana.

RESUMEN	Precio Spot	Demanda SNI	Hidro +Geo	Térmica	INT	Programa	Desviación %	Error %
MAX	128.78 \$/MWh	1,373.14 MW	655.00 MW	763.65 MW	51.99 MW	1,355.57 MW	8.56%	8.56%
MIN	81.98 \$/MWh	576.42 MW	345.80 MW	164.25 MW	(50.54) MW	559.66 MW	0.0493%	0.05%
PROM	106.09 \$/MWh	926.73 MW	474.24 MW	454.96 MW	* 698.68 MW	922.00 MW	1.78%	1.8%

Coefficiente de Correlación Precio Demanda

0.7531

* resultado neto de intercambio

Resumen Combustibles

	Anterior	Actual
US Gulf	58.80	62.02
NY Cargo	56.84	62.34
WTI	61.27	66.04

3.42 ↑
5.50 ↑
4.77 ↑

EL precio del WTI en la semana se situó en un valor de 66.04 \$/BBL.
El promedio diario del Bunker NYC 1%\$ MAX fue 62.34 \$/BBL y el USGC 3%\$ MAX fue 62.02 \$/BBL.